



www.mannaom.com

CATALOGO

MOLLE A GAS



Manna OM

CONTENUTI



6 MOLLE A GAS A COMPRESSIONE

Le molle a gas a compressione sono un prodotto polivalente di forma cilindrica semplice, con diverse varianti di montaggio che producono una forza estensiva sotto azoto pressurizzato.

13 RACCORDI TERMINALI M6

I raccordi terminali per molle a gas sono parte integrante delle molle a gas.

19 CON M8

24 CON M10

28 CON M14

29 STAFFE

Offriamo staffe con materiali di qualità che facilitano l'ancoraggio delle molle a gas.

29 PER MOLLE A GAS

36 PER MOLLE IN ACCIAIO INOX

30

MOLLE A GAS DI TRAZIONE

Le molle a gas di trazione hanno una struttura speciale che fa sì che l'asta del pistone venga tirata nel corpo della molla, che è anche la posizione di partenza dell'asta del pistone in questo tipo di molla.



32

MOLLE A GAS IN ACCIAIO INOX

Le molle a gas a compressione sono un prodotto multiuso di forma cilindrica semplice con diverse varianti di montaggio che producono una forza di estensione sotto azoto pressurizzato.

38

ALTRI ACCESSORI MOLLE A GAS DI TRAZIONE

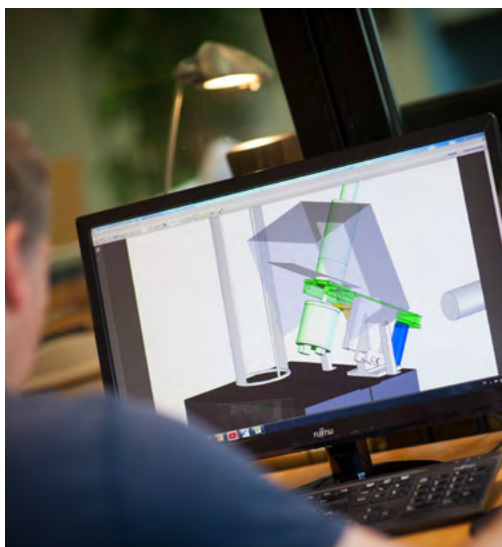
Le molle a gas di trazione hanno una struttura speciale che fa sì che l'asta del pistone venga tirata nel corpo della molla, che è anche la posizione di partenza dell'asta del pistone in questo tipo di molla. Oltre ai raccordi terminali standard, offriamo anche forcelle e giunti sferici speciali in acciaio o acciaio inox in varie dimensioni, che vengono utilizzati per il tipo speciale di assemblaggio della molla a gas richiesto dal cliente.

CARATTERISTICHE

delle molle a gas

La molla a gas è un prodotto multiuso di forma cilindrica semplice con diverse varietà di attacchi che funziona come molla a gas con effetto smorzante sulla base di un riempimento di gas compresso (azoto) e olio. Aiuta o facilita l'apertura e la chiusura, l'estrazione o l'inserimento e il bloccaggio nella posizione limite sulle parti mobili appropriate e regolate di diversi dispositivi. Le molle a gas sono utilizzate per la movimentazione di corpi come: il sollevamento, l'abbassamento, il sollevamento e l'abbassamento alternati, la creazione di forze che si oppongono al movimento dei corpi in un unico movimento tra due punti finali esattamente identificati a una velocità controllata. L'uso delle molle a gas è numeroso e versatile. Le opzioni di utilizzo sono: nell'industria meccanica, nell'industria alimentare, nell'edilizia, nell'industria del mobile, nell'agricoltura, nella manutenzione e anche nel settore privato per varie regolazioni e riparazioni.

Le molle a gas sono presenti in quasi tutti i settori industriali e nelle case. Il vantaggio di utilizzare una molla a gas consiste nella sua lunga durata, nel funzionamento senza problemi e senza manutenzione e nell'elevata affidabilità anche in caso di variazioni climatiche estreme. Le molle a gas sono prodotte con un diametro del pistone di 6 mm, 8 mm, 10 mm, 14 mm o 20 mm, a seconda della pressione che la molla deve fornire. Le molle con diversi diametri di pistone si dividono anche in diverse lunghezze e corse. Per esigenze specifiche del cliente, è possibile produrre una molla di dimensioni o materiali non standard, previa consultazione con il produttore.



CONTATTO

3420717592
info@mannaom.com

CARATTERISTICHE DIMENSIONALI E DI PRESSIONE

Tutte le dimensioni sono espresse in millimetri (mm), mentre i valori di pressione e potenza sono espressi in Newton (N). Le informazioni sulle temperature sono espresse in gradi Celsius (°C).

CONDIZIONI D'UTILIZZO

Numero di corse al minuto: max. 5. In caso di un numero maggiore di corse, contattateci per telefono o via e-mail. Periodo di mantenimento delle caratteristiche originali: mediamente 30.000 cicli. Perdita dei parametri tecnici dopo questa soglia di carico massimo: max 15%. Temperatura di funzionamento: da -30°C a + 80°C. Temperatura relativa: 20°C, deviazione della forza di estrazione in relazione alla temperatura: 1% per 3°C.

GARANZIA

- garanzia di un anno dalla data di riempimento della molla a gas. Esempio: 01/2007 = prima settimana di calendario del 2008
- Affinché la garanzia sia riconosciuta, ad esempio dopo un trattamento superficiale, l'etichetta con la data di riempimento deve essere leggibile.

TOLLERANZA DURANTE LA PRESSURIZZAZIONE DELLE MOLLE A GAS

Per ogni pressurizzazione della molla a gas è ammessa la seguente tolleranza, a seconda dell'entità della pressione:

- in caso di pressurizzazione da 50 a 250N = tolleranza 20N
- in caso di pressurizzazione da 250 a 750N = tolleranza 30N
- in caso di pressurizzazione da 750 + N = tolleranza 40N

TIPI DI MOLLE A GAS DELLA NOSTRA GAMMA

- Molle a gas a compressione
- Molle a gas di trazione
- Molle a gas in acciaio inox
- Molle a gas di bloccaggio
- Staffe per il montaggio delle molle a gas
- Ampia gamma di raccordi filettati

CONDIZIONI DI ASSEMBLAGGIO

Le molle a gas sono montate generalmente con il pistone verso il basso, mantenendo una pendenza minima di 15°. Il montaggio orizzontale e il montaggio con il pistone verso l'alto devono essere consultati in anticipo. Le molle a gas non devono essere esposte alla pressione laterale. Nel caso di molle a gas con occhielli saldati, è necessario lasciare un margine di 0,3-0,5 mm sull'asse in termini di diametro e un margine di 0,5-1 mm su entrambi i lati dell'occhiello. Si deve evitare di ordinare molle a gas riempite con la pressione massima consentita per categoria. Durante la verniciatura è necessario proteggere completamente il pistone della molla a gas. Non utilizzare mai solventi per pulire il pistone.

ESEMPIO DI FORZA DI SFORZO F1 AL VALORE DI 500 N

pri 35°C +5% = 525N
pri -16°C -12% = 440N

SMALTIMENTO DELLE MOLLE A GAS

Le molle a gas sono pressurizzate con una pressione compresa tra 20 e 250 bar. Prima di essere smaltite, però, devono rimanere prive di pressione.

Per la vostra sicurezza, vi chiediamo di seguire i seguenti passaggi:

- Fissare leggermente la molla a gas in una morsa
- segare il tubo della molla a gas a una distanza di 30-35 mm dal bordo.

AVVERTENZE PER L'INSTALLAZIONE DELLE MOLLE A GAS

Proteggere il pistone dagli effetti di urti e spruzzi vari durante la saldatura ad arco, dalle scintille create durante la rettificazione e dagli spruzzi di vernice durante il trattamento delle superfici. Non bloccare mai il pistone in una morsa o in una pinza senza utilizzare morsetti di sicurezza in piombo, alluminio o rame.

CONDIZIONI DI CONSERVAZIONE PRIMA DI UTILIZZARE LA MOLLA A GAS

Nel caso di un periodo di stoccaggio fino a 3 mesi, le molle a gas possono essere conservate in posizione orizzontale e in un locale chiuso a temperatura ambiente. Nel caso di un periodo di stoccaggio più lungo e in paesi con un clima caldo, le molle a gas devono essere conservate in posizione verticale, con il pistone rivolto verso il basso.

NEL FARLO, È NECESSARIO OSSERVARE LE SEGUENTI RACCOMANDAZIONI

- utilizzare occhiali di sicurezza durante il lavoro
- utilizzare una sega a mano
- mettere un panno da lavoro sopra la sega lama
- smettere di segare quando si sente il suono caratteristico del bilanciamento della pressione
- il rilascio del gas dalle molle a gas è terminato quando si è in grado di muovere liberamente il pistone con la mano

CONSEGNA AFFIDABILE E VELOCE

Consegnamo i prodotti ai nostri clienti in breve tempo e con la massima qualità

MOLLE A GAS A COMPRESSIONE CON OCCHIELLI SALDATI



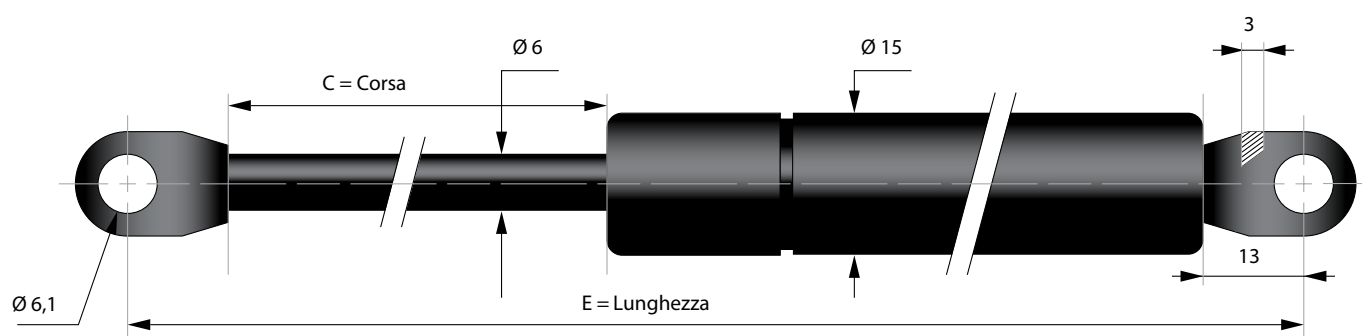
MOLLE A GAS A COMPRESSIONE

CON PISTONE DIAMETRO 6 mm

Le molle a gas a compressione sono un prodotto polivalente di semplice forma cilindrica con diverse varianti di montaggio che producono una forza di estensione sotto azoto pressurizzato. La compressione dello stelo del pistone nel cilindro comprime l'azoto, determinando la formazione di una forza che estende il pistone dal cilindro. L'entità della forza dipende dalla sezione dello stelo, dal volume del cilindro e dalla quantità di azoto contenuto al suo interno.

Le molle a gas sono rifinite con occhielli saldati di 6,1 mm di diametro e 3 mm di spessore. Lo stelo del pistone è in acciaio C35, trattato con nitrurazione (QPQ).

Il corpo del cilindro è in acciaio ST34 2-BK e verniciato con vernice epossidica nera.



ISTRUZIONI PER ORDINARE IL TIPO CORRETTO DI MOLLE A GAS:

Se avete bisogno di una molla a gas con un pistone di diametro di 6 mm, con occhielli saldati, corsa di C=100 mm e con una forza di F1=200N - la molla avrà il seguente numero d'ordine : ST100 200 D6.

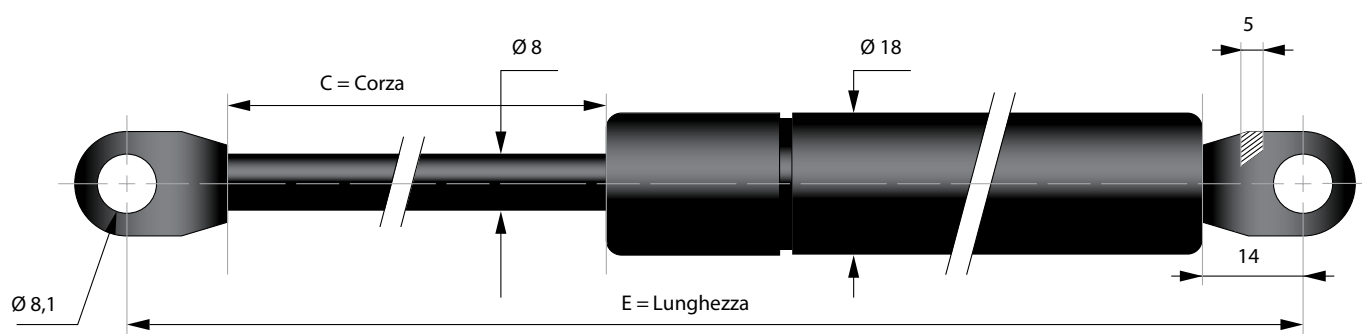
C - corsa (mm)	E - lunghezza (mm)	F1 - forza (N)	Riferimento
20	94	30 - 250	ST 020+F1+D6
20	106	30 - 350	ST 020+F1+D6E106
40	145	30 - 400	ST 040+F1+D6
60	185	30 - 400	ST 060+F1+D6
80	225	30 - 400	ST 080+F1+D6
100	265	30 - 400	ST 100+F1+D6
120	305	30 - 400	ST 120+F1+D6
150	365	30 - 400	ST 150+F1+D6

MOLLE A GAS A COMPRESSIONE

CON PISTONE DIAMETRO 8 mm

Le molle a gas a compressione sono un prodotto polivalente di forma semplice cilindrica con diverse varianti di montaggio che producono una forza di estensione sotto azoto pressurizzato. La compressione dello stelo del pistone nel cilindro comprime l'azoto, determinando la formazione di una forza che estende il pistone dal cilindro. L'entità della forza dipende dalla sezione trasversale dello stelo, dal volume del cilindro e dello stelo, dal volume del cilindro e dalla quantità di azoto in esso contenuta al suo interno.

Le molle a gas sono rifinite con occhielli saldati di 8,1 mm di diametro e 5 mm di spessore. Lo stelo del pistone è in acciaio C35, trattato con nitrurazione (QPQ). Il corpo del cilindro è realizzato in acciaio ST34 2-BK e verniciato con vernice epossidica nera.



ISTRUZIONI PER ORDINARE IL TIPO CORRETTO DI MOLLE A GAS:

Se avete bisogno di una molla a gas con un pistone di diametro di 8 mm, con occhio saldato, corsa di C=100 mm e con una forza di F1=500N - la molla avrà il seguente numero d'ordine: ST100 500 D8.

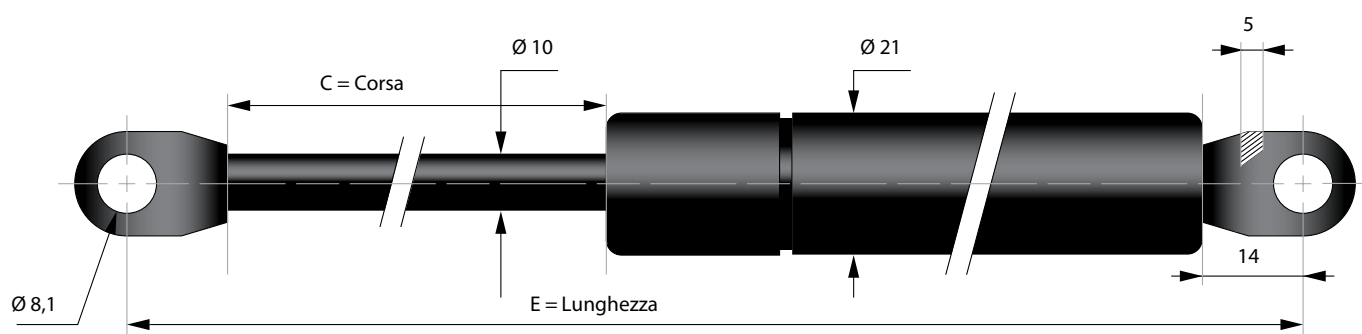
C - corsa (mm)	E - lunghezza (mm)	F1 - forza (N)	Riferimento
40	155	50 - 750	ST 040+F1+D8E155
60	205	50 - 750	ST 060+F1+D8
72	225	50 - 750	ST 072+F1+D8
80	235	50 - 750	ST080+F1+D8E235
80	245	50 - 750	ST 080+F1+D8
90	255	50 - 750	ST 090+F1+D8
100	285	50 - 750	ST 100+F1+D8
120	325	50 - 750	ST 120+F1+D8
140	365	50 - 750	ST 140+F1+D8
150	385	50 - 750	ST 150+F1+D8
160	405	50 - 750	ST 160+F1+D8
180	445	50 - 700	ST 180+F1+D8
200	485	50 - 700	ST 200+F1+D8
200	500	50 - 700	ST 200+F1+D8E500
220	525	50 - 700	ST 220+F1+D8
250	585	50 - 700	ST 250+F1+D8
250	600	50 - 700	ST 250+F1+D8E600

MOLLE A GAS A COMPRESSIONE

CON PISTONE DIAMETRO 10 mm

Le molle a gas a compressione sono un prodotto polivalente di forma semplice cilindrica con diverse varianti di montaggio che producono una forza di estensione sotto azoto pressurizzato. La compressione dello stelo del pistone nel cilindro comprime l'azoto, determinando la formazione di una forza che estende il pistone dal cilindro. L'entità della forza dipende dalla sezione trasversale dello stelo, dal volume del cilindro e dello stelo, dal volume del cilindro e dalla quantità di azoto in esso contenuta al suo interno.

Le molle a gas sono rifinite con occhielli saldati di 10,1 mm di diametro e 5 mm di spessore. Lo stelo del pistone è in acciaio C35, trattato con nitrurazione (QPQ). Il corpo del cilindro è realizzato in acciaio ST34 2-BK e verniciato con vernice epossidica nera.



ISTRUZIONI PER ORDINARE IL TIPO CORRETTO DI MOLLE A GAS:

Se avete bisogno di una molla a gas con un pistone di diametro di 10 mm, con occhio saldato, corsa di C=300 mm e con una forza di F1=800N - la molla avrà il seguente numero d'ordine:
ST300 800 D10

C - corsa (mm)	E - lunghezza (mm)	F1 - forza (N)	Riferimento
100	285	100 - 1150	ST 100+F1+D10
150	385	100 - 1150	ST 150+F1+D10
200	485	100 - 1150	ST 200+F1+D10
250	585	100 - 1050	ST 250+F1+D10
300	685	100 - 1050	ST 300+F1+D10
330	740	100 - 1050	ST 330+F1+D10
350	785	100 - 1000	ST 350+F1+D10
400	885	100 - 900	ST 400+F1+D10

MOLLE A GAS A COMPRESSIONE

ESTREMITÀ CON FILETTATURA M6

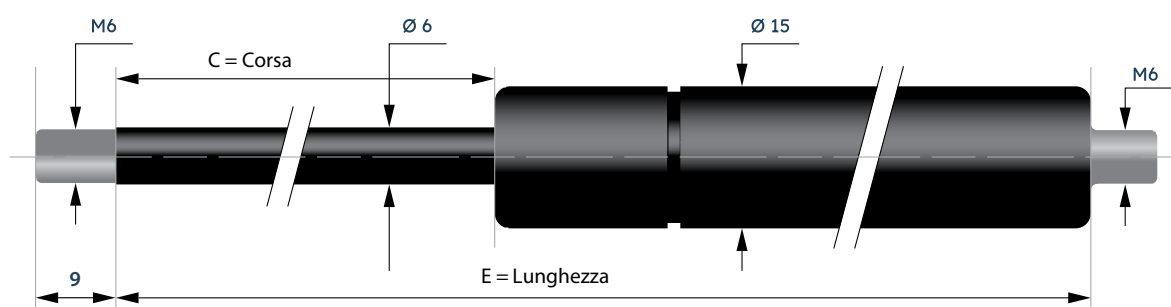


MOLLE A GAS A COMPRESSIONE

CON PISTONE DA 6MM

Le molle a gas a compressione sono un prodotto polivalente di forma semplice cilindrica con diverse varianti di montaggio che producono una forza di estensione sotto azoto pressurizzato. La compressione dello stelo del pistone nel cilindro comprime l'azoto, determinando la formazione di una forza che estende il pistone dal cilindro. L'entità della forza dipende dalla sezione trasversale dello stelo, dal volume del cilindro e dello stelo, dal volume del cilindro e dalla quantità di azoto in esso contenuta al suo interno.

Le molle a gas sono dotate di filettatura M6, per la quale esiste un'ampia gamma di raccordi terminali. I raccordi terminali per questo tipo di molla sono disponibili in molti materiali specificati alle pagine 13, 14 e 15. Lo stelo del pistone è in acciaio C35, trattato con nitrurazione (QPQ). Il corpo del cilindro è in acciaio ST34 2-BK e verniciato con verniciatura epossidica nera.

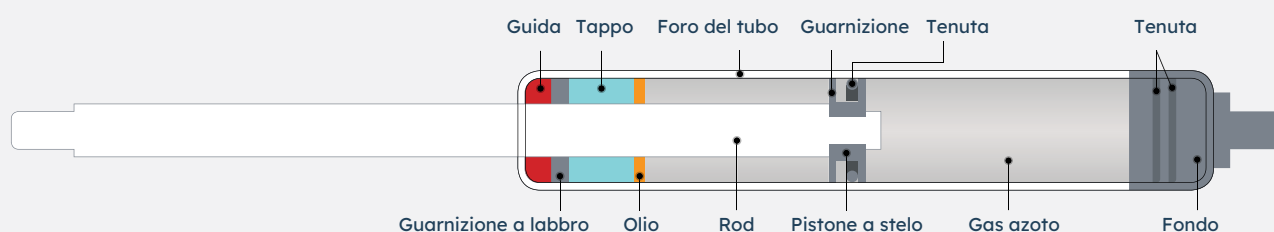


ISTRUZIONI PER ORDINARE IL TIPO CORRETTO DI MOLLE A GAS:

Se avete bisogno di una molla a gas con un pistone di diametro del pistone di 6 mm, terminato con una filettatura M6, una corsa di C=100 mm e una forza F1=200N-La molla avrà il seguente numero d'ordine: ST100 200 V D6.

C - corsa (mm)	E - lunghezza (mm)	F1 - forza (N)	Riferimento
20	80	30 - 250	ST 020+F1 V+D6
40	115	30 - 400	ST 040+F1 V+D6
60	155	30 - 400	ST 060+F1 V+D6
80	195	30 - 400	ST 080+F1 V+D6
100	225	30 - 400	ST 100+F1+D6E225
100	235	30 - 400	ST 100+F1 V+D6
120	275	30 - 400	ST 120+F1 V+D6
150	335	30 - 400	ST 150+F1 V+D6

DIAGRAMMA DI FUNZIONE DELLA MOLLA A GAS A COMPRESSIONE

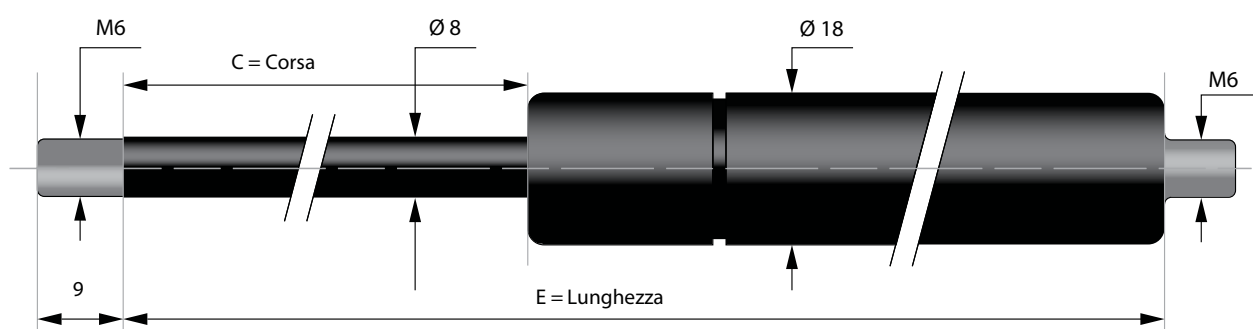


MOLLE A GAS A COMPRESSIONE

CON PISTONE DA 8MM

Le molle a gas a compressione sono un prodotto polivalente di forma semplice cilindrica con diverse varianti di montaggio che producono una forza di estensione sotto azoto pressurizzato. La compressione dello stelo del pistone nel cilindro comprime l'azoto, determinando la formazione di una forza che estende il pistone dal cilindro. L'entità della forza dipende dalla sezione trasversale dello stelo, dal volume del cilindro e dello stelo, dal volume del cilindro e dalla quantità di azoto in esso contenuta al suo interno.

Le molle a gas sono terminate con filettatura M6, disponibile con un'ampia gamma di raccordi. Lo stelo del pistone è in acciaio C35, trattato con nitrurazione (QPQ). Il corpo del cilindro è realizzato in acciaio ST34 2-BK e verniciato con vernice epossidica nera.



ISTRUZIONI PER ORDINARE IL TIPO CORRETTO DI MOLLE A GAS:

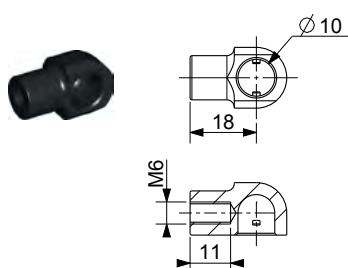
Se avete bisogno di una molla a gas con un diametro del pistone di 8 mm, rifinita con una filettatura M6, con una corsa di C=100 mm e con una forza F1=500N, la molla avrà il seguente numero d'ordine ST100 500 V D8.

C - corsa (mm)	E - lunghezza (mm)	F1 - forza (N)	Riferimento
40	125	50 - 750	ST 040+F1 V+D8
60	165	50 - 750	ST 060+F1 V+D8
70	183	50 - 750	ST 070+F1 V+D8
80	205	50 - 750	ST 080+F1 V+D8
89	268	50 - 750	ST 089+F1 V+D8
90	225	50 - 750	ST 090+F1 V+D8
100	245	50 - 750	ST 100+F1 V+D8
120	285	50 - 750	ST 120+F1 V+D8
140	325	50 - 750	ST 140+F1 V+D8
150	345	50 - 750	ST 150+F1 V+D8
160	365	50 - 750	ST 160+F1 V+D8
180	405	50 - 700	ST 180+F1 V+D8
200	445	50 - 700	ST 200+F1 V+D8
220	485	50 - 700	ST 220+F1 V+D8
250	545	50 - 700	ST 250+F1 V+D8
250	600	50 - 700	ST 250+F1 V+D8E600
300	645	50 - 500	ST 300+F1 V+D8

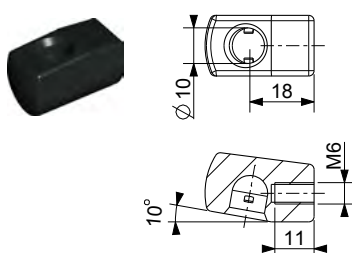
RACCORDI TERMINALI PER MOLLE A GAS

TERMINATI CON M6

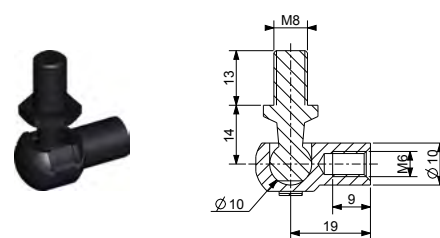
UTILIZZATO PER MOLLE A GAS CON DIAMETRO DEL PISTONE DI 6 MM E 8 MM



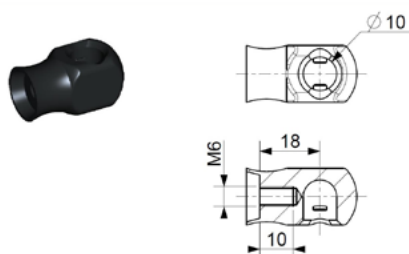
REF 72421
Plastica



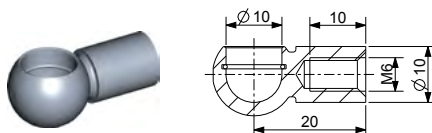
REF ST 07 2421-110
Plastica



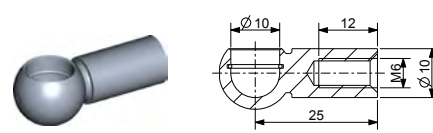
REF 72421AC-10E
Metallo



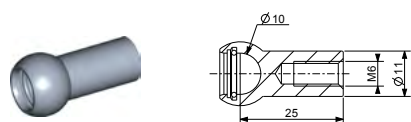
REF 72421AT
Plastica



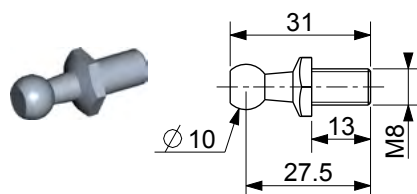
REF 92221
Metallo



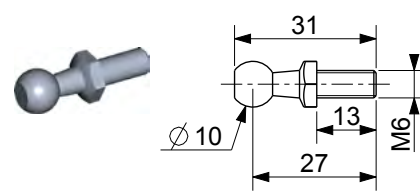
REF 92220
Metallo



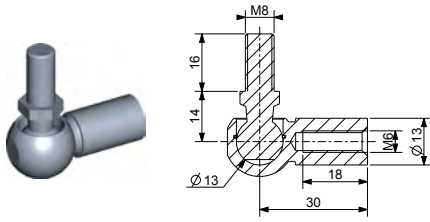
REF 92220A
Metallo



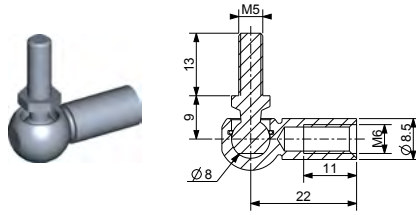
REF 92990
Metallo



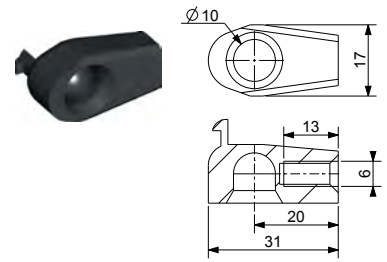
REF 92989
Metallo



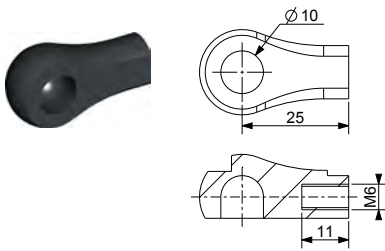
REF 92220-13 E
Metallo



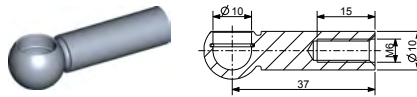
REF 92220-6-5
Metallo



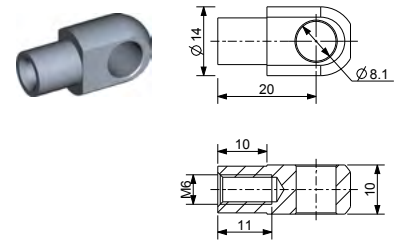
REF 92722
Plastica



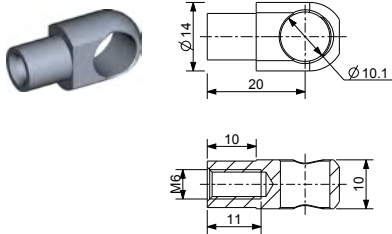
REF 92720
Plastica



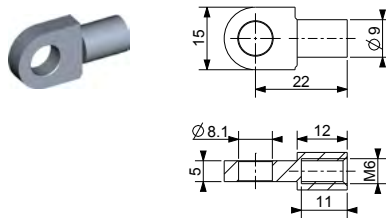
REF 92220-37
Metallo



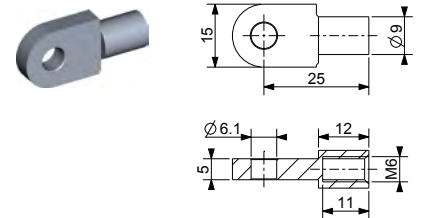
REF HG CHM6
Metallo



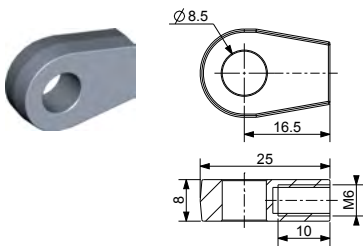
REF HG CHM6-10
Metallo



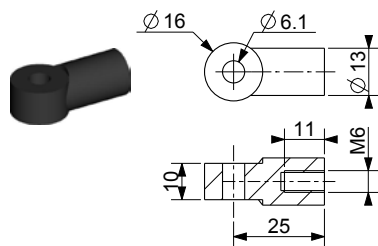
REF ST 1304
Metallo



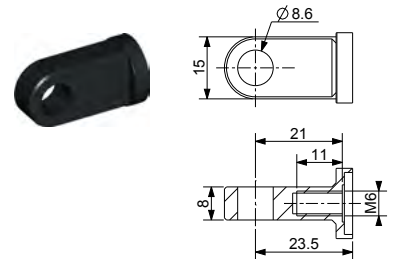
REF ST 1305
Metallo



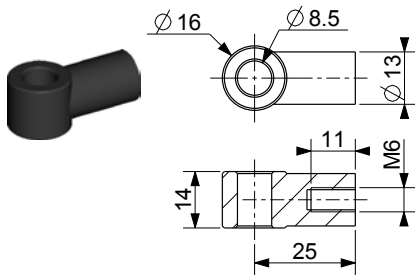
REF 92259
Lega di zinco



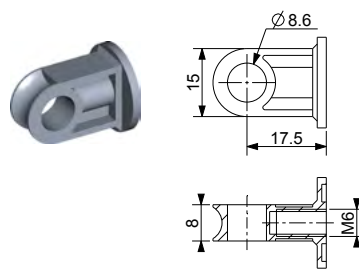
REF 92528
Plastica



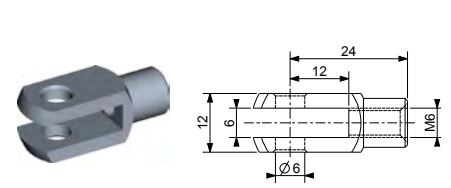
REF 92521
Plastica



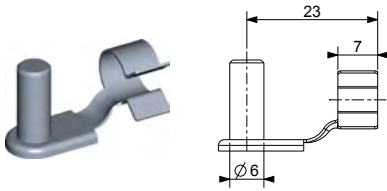
REF 92522
Plastica



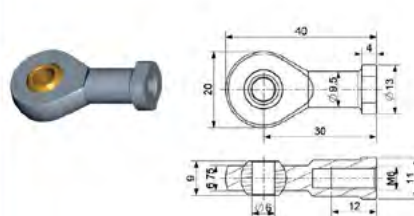
REF 92263
Alluminio



REF ST F6
Metallo



REF ST ES 6
Metallo



REF ST G16
Metallo



MOLLE A GAS A COMPRESSIONE

ESTREMITÀ CON FILETTATURA M8

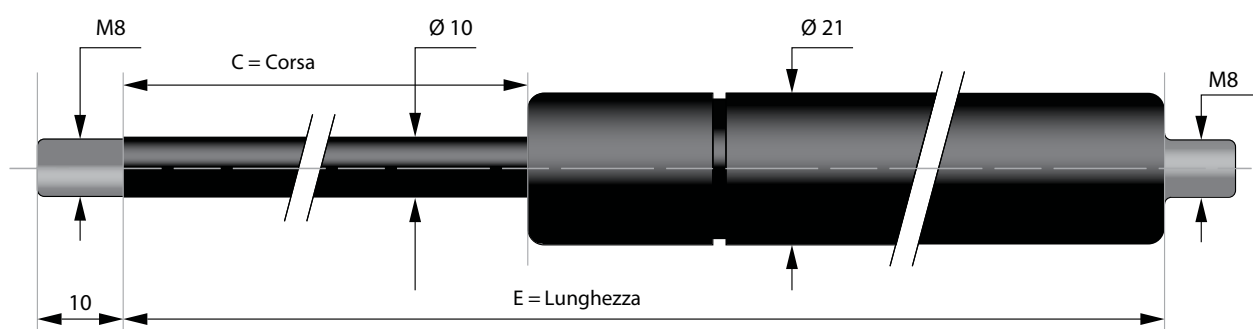


MOLLE A GAS A COMPRESSIONE

CON PISTONE DA 10MM

Le molle a gas a compressione sono un prodotto polivalente di forma semplice cilindrica con diverse varianti di montaggio che producono una forza di estensione sotto azoto pressurizzato. La compressione dello stelo del pistone nel cilindro comprime l'azoto, determinando la formazione di una forza che estende il pistone dal cilindro. L'entità della forza dipende dalla sezione trasversale dello stelo, dal volume del cilindro e dello stelo, dal volume del cilindro e dalla quantità di azoto in esso contenuta al suo interno.

Le molle a gas sono provviste di filettatura M8, per la quale è disponibile un'ampia gamma di raccordi. Lo stelo del pistone è in acciaio C35, trattato con nitrurazione (QPQ). Il corpo del cilindro è realizzato in acciaio ST34 2-BK e verniciato con vernice epossidica nera.



ISTRUZIONI PER ORDINARE IL TIPO CORRETTO DI MOLLE A GAS:

Se avete bisogno di una molla a gas con un diametro del pistone di 10 mm, terminato con una filettatura M8, una corsa di C=300 mm e una forza di F1=800N - la molla avrà il seguente numero d'ordine: ST300 800 V D10.

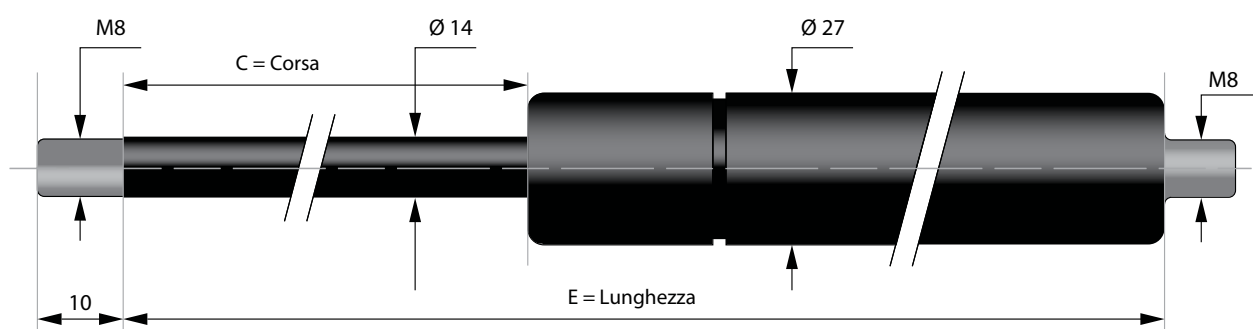
C - corsa (mm)	E - lunghezza (mm)	F1 - forza (N)	Riferimento
60	180	100 - 1150	ST 060+F1 V+D10
100	255	100 - 1150	ST 100+F1 V+D10
115	275	100 - 1150	ST115+F1 V+D10
150	355	100 - 1150	ST 150+F1 V+D10
150	405	250 - 1150	ST 150+F1 V+D10E405
200	455	100 - 1150	ST 200+F1 V+D10
250	555	100 - 1050	ST 250+F1 V+D10
250	610	100 - 1050	ST 250+F1 V+D10E610
300	655	100 - 1050	ST 300+F1 V+D10
300	711	100 - 1050	ST 300+F1 V+D10E711
350	735	100 - 1000	ST 350+F1 V+D10E735
350	755	100 - 1000	ST 350+F1 V+D10
400	855	100 - 900	ST 400+F1 V+D10
440	960	100 - 900	ST 440+F1 V+D10E960
500	1055	100 - 700	ST 500+F1 V+D10
550*	1155	100 - 700	ST 550+F1 V+D10VA
600*	1255	100 - 700	ST 600+F1 V+D10VA
650*	1355	100 - 700	ST 650+F1 V+D10VA
700*	1455	100 - 700	ST 700+F1 V+D10VA

MOLLE A GAS A COMPRESSIONE

CON PISTONE DA 14MM

Le molle a gas a compressione sono un prodotto polivalente di forma semplice cilindrica con diverse varianti di montaggio che producono una forza di estensione sotto azoto pressurizzato. La compressione dello stelo del pistone nel cilindro comprime l'azoto, determinando la formazione di una forza che estende il pistone dal cilindro. L'entità della forza dipende dalla sezione trasversale dello stelo, dal volume del cilindro e dello stelo, dal volume del cilindro e dalla quantità di azoto in esso contenuta al suo interno.

Le molle a gas sono dotate di filettatura M8, per la quale è disponibile un'ampia gamma di raccordi. Lo stelo del pistone è in acciaio C35, trattato con nitrurazione (QPQ). Il corpo del cilindro è realizzato in acciaio ST34 2-BK e verniciato con vernice epossidica nera.



ISTRUZIONI PER ORDINARE IL TIPO CORRETTO DI MOLLE A GAS:

Se avete bisogno di una molla a gas con un diametro del pistone di 14 mm, terminato con una filettatura M8, una corsa di C=250 mm e una forza di F1=1500N - la molla avrà il seguente numero d'ordine: ST250 1500 V D14.

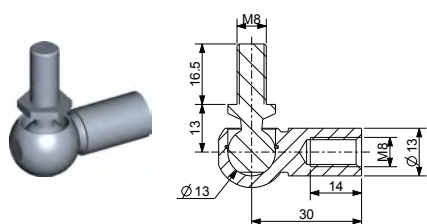
C - corsa (mm)	E - lunghezza (mm)	F1 - forza (N)	Riferimento
60	180	100 - 2100	ST 060+F1 V+D14
100	255	100 - 2100	ST 100+F1 V+D14
150	355	200 - 2100	ST 150+F1 V+D14
200	455	300 - 2100	ST 200+F1 V+D14
250	555	300 - 2100	ST 250+F1 V+D14
300	655	300 - 2100	ST 300+F1 V+D14
350	755	300 - 2100	ST 350+F1 V+D14
400	855	300 - 2100	ST 400+F1 V+D14
450	955	300 - 2100	ST 450+F1 V+D14
500	1055	300 - 2100	ST 500+F1 V+D14
600*	1255	300 - 2100	ST 600+F1 V+D14VA
650*	1355	300 - 2100	ST 650+F1 V+D14VA
700*	1435	300 - 1800	ST 700+F1 V+D14VA
750*	1555	300 - 1800	ST 750+F1 V+D14VA
800*	1655	300 - 1500	ST 800+F1 V+D14VA
900*	1855	300 - 1500	ST 900+F1 V+D14VA

*Dotato di filettatura M10. La data di consegna sarà specificata su richiesta.

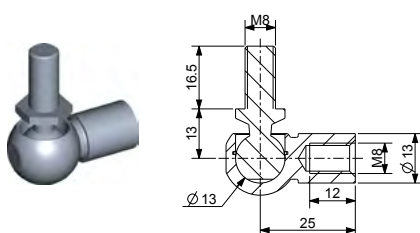
RACCORDI TERMINALI PER MOLLE A GAS

TERMINATI CON M8

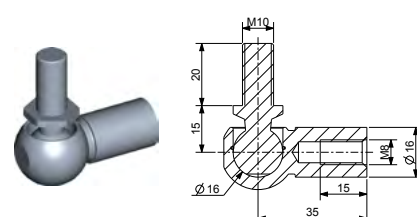
UTILIZZATO PER MOLLE A GAS CON DIAMETRO DEL PISTONE DI 10 MM E 14 MM



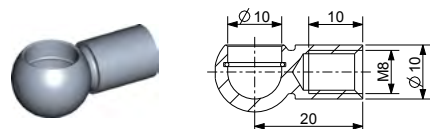
REF 92262
Metallo



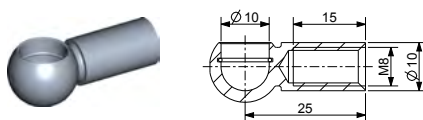
REF 92265
Metallo



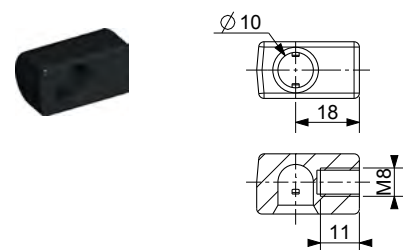
REF 92262-10-8
Metallo



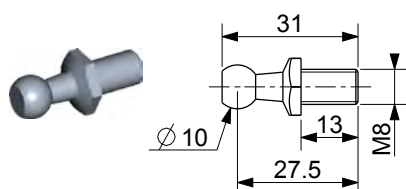
REF 92215
Metallo



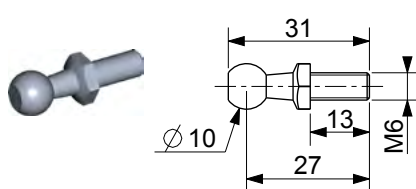
REF 92214
Metallo



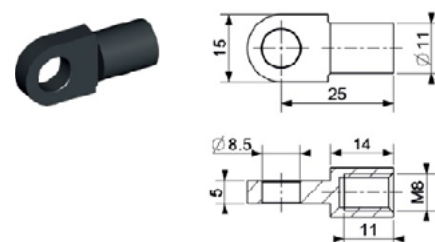
REF 72421-8
Plastica



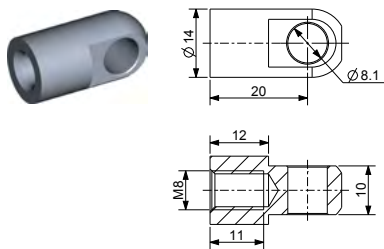
REF 92990
Metallo



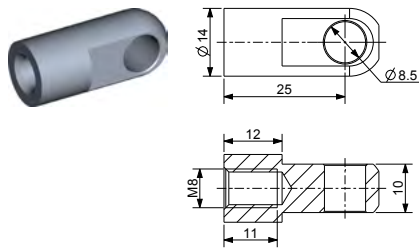
REF 92989
Metallo



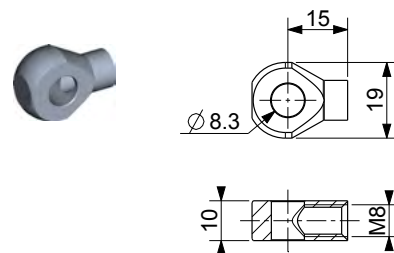
REF HG 92216
Metallo



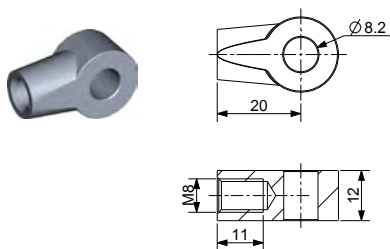
REF HG CH
Metallo



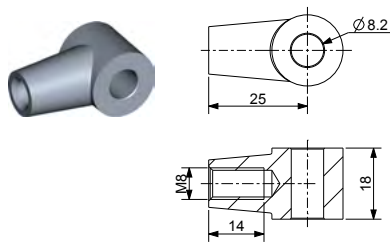
REF 92264 AC
Metallo



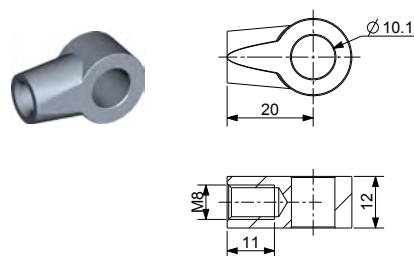
REF ST M2
Metallo



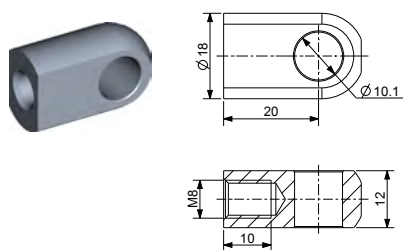
REF 92261
Lega di zinco



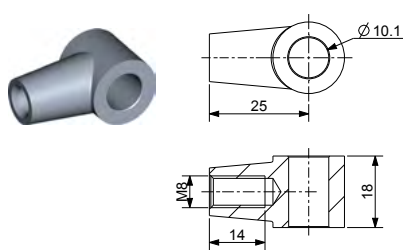
REF 92260
Lega di zinco



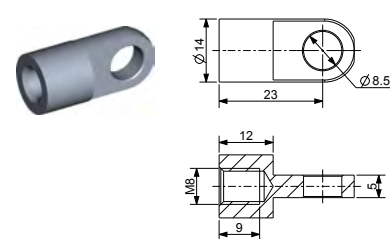
REF 92267
Lega di zinco



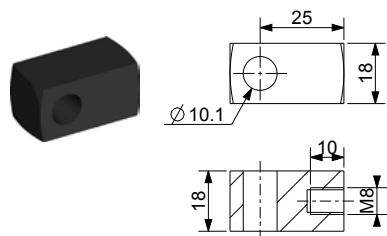
REF 92267 AC
Metallo



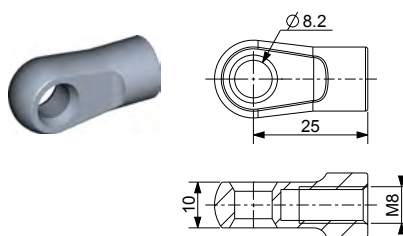
REF 92266
Lega di zinco



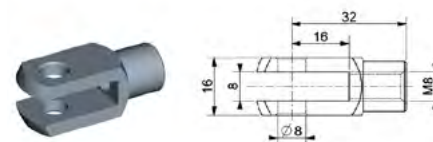
REF HG 201
Metallo



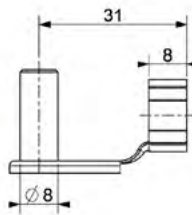
REF ST 092266N
Metallo



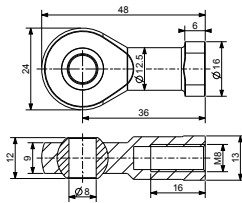
REF 92264
Lega di zinco



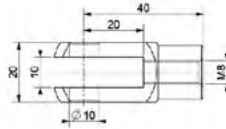
REF ST F8
Metallo



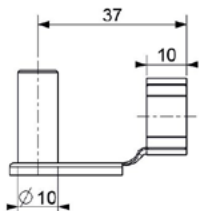
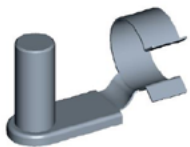
REF ST ES8
Metallo



REF ST G18
Metallo



REF ST F10-8
Metallo



REF ST ES10
Metallo



MOLLE A GAS A COMPRESSIONE

ESTREMITA' CON FILETTATURA M10



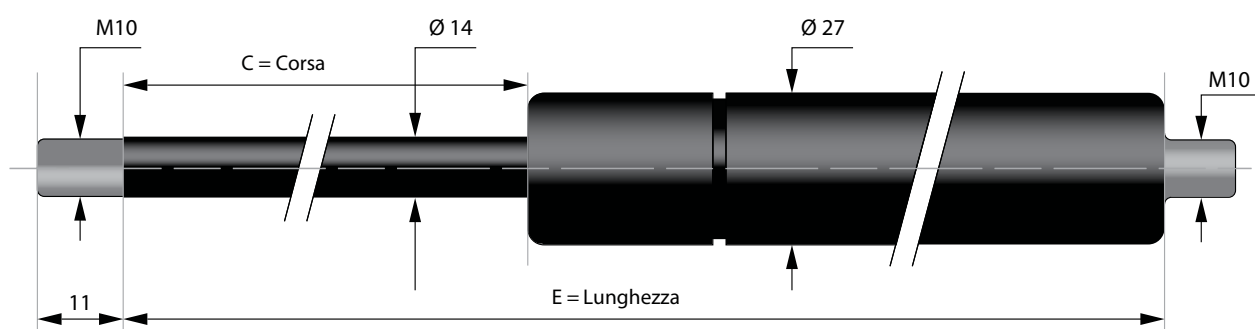
MOLLE A GAS A COMPRESSIONE

CON DIAMETRO DEL PISTONE DI 14 MM

TERMINATI CON FILETTATURA M10

Le molle a gas a compressione sono un prodotto polivalente di forma semplice cilindrica con diverse varianti di montaggio che producono una forza di estensione sotto azoto pressurizzato. La compressione dello stelo del pistone nel cilindro comprime l'azoto, determinando la formazione di una forza che estende il pistone dal cilindro. L'entità della forza dipende dalla sezione trasversale dello stelo, dal volume del cilindro e dello stelo, dal volume del cilindro e dalla quantità di azoto in esso contenuta al suo interno.

Le molle a gas sono terminate con filettatura M10, per la quale è disponibile un'ampia gamma di raccordi terminali. Lo stelo del pistone è in acciaio C35, trattato con nitrurazione (QPQ). Il corpo del cilindro è realizzato in acciaio ST34 2-BK e verniciato con vernice epossidica nera.



ISTRUZIONI PER ORDINARE IL TIPO CORRETTO DI MOLLE A GAS:

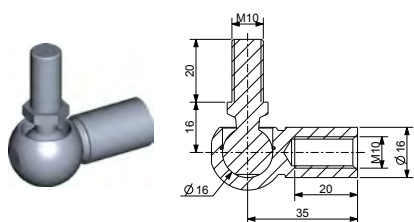
Se avete bisogno di una molla a gas con un diametro del pistone di 14 mm, terminato con una filettatura M10, con una corsa di C=400 mm e con una forza di F1=1500N - la molla avrà il seguente numero d'ordine: ST400 1500 V D14 M10

C - corsa (mm)	E - lunghezza (mm)	F1 - forza (N)	Riferimento
150	368	200 - 2400	ST 150 + F1 V + D14 E368 M10
200	455	200 - 2400	ST 200 + F1 V + D14 M10
250	555	200 - 2400	ST 250 + F1 V + D14 M10
300	655	300 - 2400	ST 300 + F1 V + D14 M10
350	755	300 - 2400	ST 350 + F1 V + D14 M10
400	855	300 - 2400	ST 400 + F1 V + D14 M10
450	955	300 - 2400	ST 450 + F1 V + D14 M10
500	1055	300 - 2100	ST 500 + F1 V + D14 M10
600	1255	300 - 2100	ST 600 + F1 V + D14 VA
650	1355	300 - 2100	ST 650 + F1 V + D14 VA
700	1455	300 - 1800	ST 700 + F1 V + D14 VA
750	1555	300 - 1800	ST 750 + F1 V + D14 VA
800	1655	300 - 1500	ST 800 + F1 V + D14 VA
900	1855	300 - 1500	ST 900 + F1 V + D14 VA

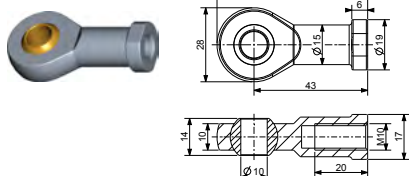
RACCORDI TERMINALI PER MOLLE A GAS

TERMINATI CON M10

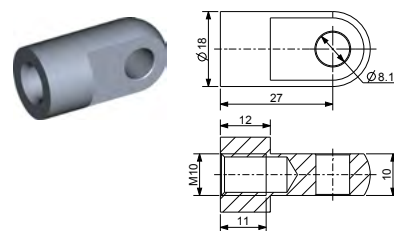
UTILIZZATO PER MOLLE A GAS CON DIAMETRO DEL PISTONE DI 14 MM CON FILETTATURA M10



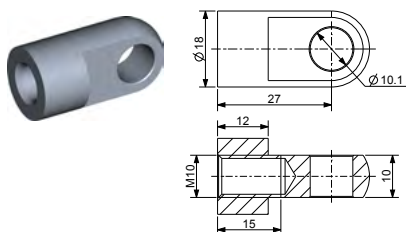
REF ST 092262-10
Metallo



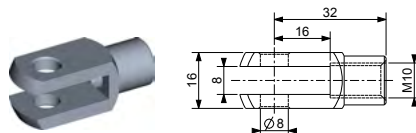
REF ST Gi10
Metallo



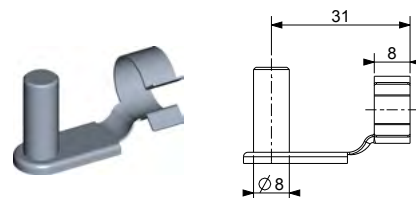
REF HG CH10
Metallo



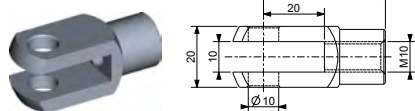
REF HG CH10-10
Metallo



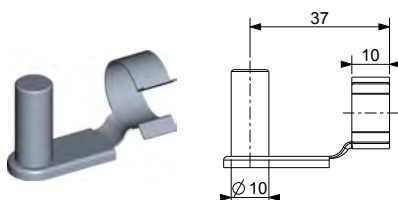
REF ST F8M10
Metallo



REF ST ES8
Metallo



REF ST F10
Metallo



REF ST ES10
Metallo



MOLLE A GAS A COMPRESSIONE

ESTREMITA' CON FILETTATURA M14

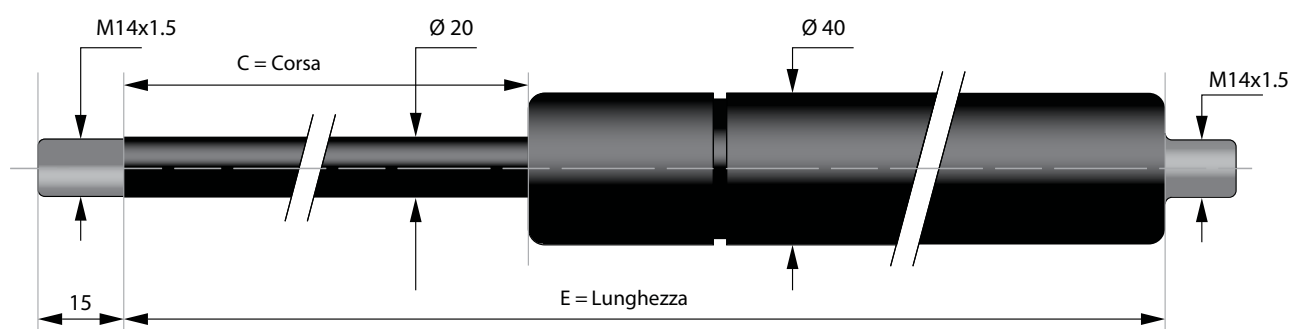


MOLLE A GAS A COMPRESSIONE

CON DIAMETRO DEL PISTONE DI 20 MM

Le molle a gas a compressione sono un prodotto polivalente di forma semplice cilindrica con diverse varianti di montaggio che producono una forza di estensione sotto azoto pressurizzato. La compressione dello stelo del pistone nel cilindro comprime l'azoto, determinando la formazione di una forza che estende il pistone dal cilindro. L'entità della forza dipende dalla sezione trasversale dello stelo, dal volume del cilindro e dello stelo, dal volume del cilindro e dalla quantità di azoto in esso contenuta al suo interno.

Le molle a gas sono terminate con filettatura M14x1,5, per la quale è disponibile un'ampia gamma di raccordi terminali. Lo stelo del pistone è in acciaio C35, trattato con nitrurazione (QPQ). Il corpo del cilindro è realizzato in acciaio ST34 2-BK e verniciato con vernice epossidica nera.



ISTRUZIONI PER ORDINARE IL TIPO CORRETTO DI MOLLE A GAS:

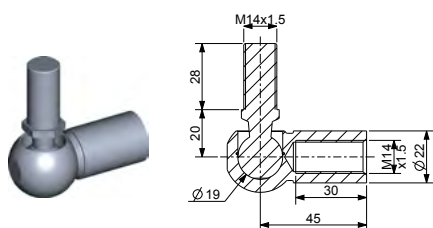
Se avete bisogno di una molla a gas con un diametro del pistone di 20 mm, terminato con una filettatura M14, con una corsa di C=250 mm e con una forza F1=3500N - la molla avrà il seguente numero d'ordine: ST250 3500 V D20.

C - corsa (mm)	E - lunghezza (mm)	F1 - forza (N)	Riferimento
100	316	300 - 5200	ST 100 + F1 V + D20
150	416	300 - 5200	ST 150 + F1 V + D20
200	516	300 - 5200	ST 200 + F1 V + D20
250	616	300 - 5200	ST 250 + F1 V + D20
300	716	300 - 5200	ST 300 + F1 V + D20
350	816	300 - 5200	ST 350 + F1 V + D20
400	916	300 - 5200	ST 400 + F1 V + D20
500	1116	300 - 5200	ST 500 + F1 V + D20
600	1316	300 - 5000	ST 600 + F1 V + D20
700	1516	300 - 4000	ST 700 + F1 V + D20
800	1716	300 - 4000	ST 800 + F1 V + D20

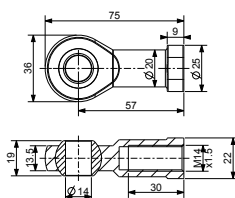
RACCORDI TERMINALI PER MOLLE A GAS

TERMINATO CON M14

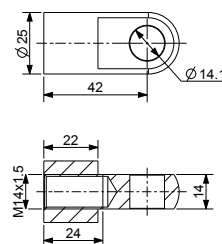
UTILIZZATO PER MOLLE A GAS CON DIAMETRO DEL PISTONE DI 20 MM



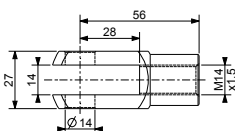
REF ST 092262-14
metallo



REF ST Gi14
metallo

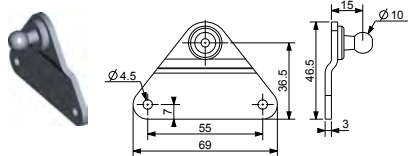


REF HG CH14
metallo

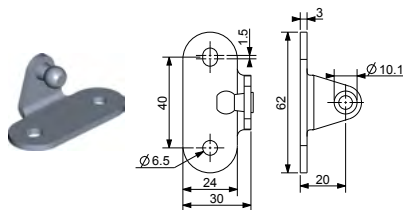


REF ST F14
metallo

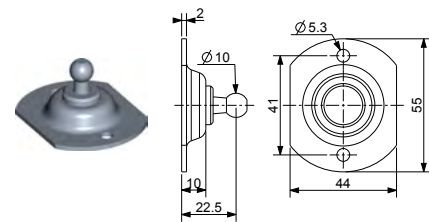
STAFFE PER IL MONTAGGIO DELLE MOLLE A GAS



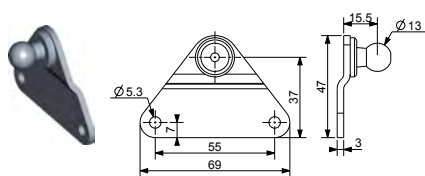
REF ST 92298
Metallo



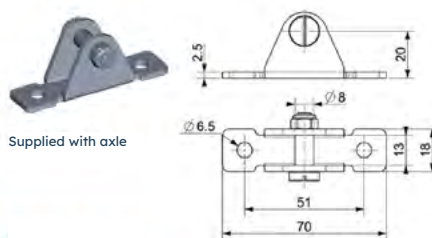
REF ST 92992
Metallo



REF HG 92293
Metallo

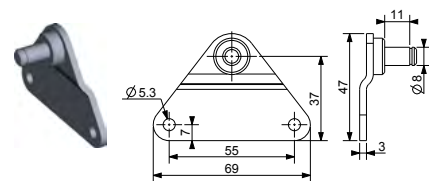


REF HG BA 01 K13
Metallo

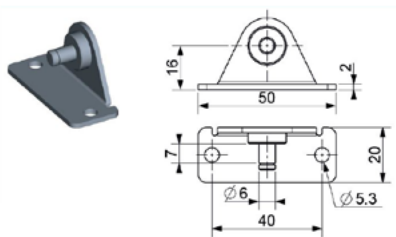


Supplied with axle

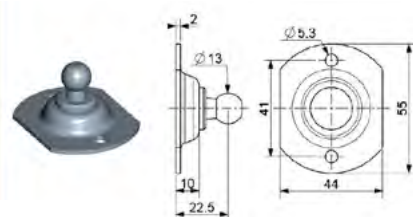
REF HG 100/2
Metallo



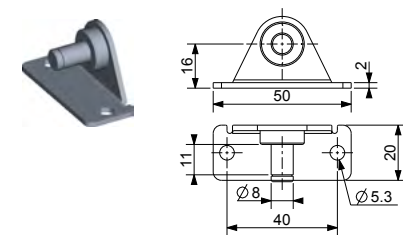
REF HG 101
Metallo



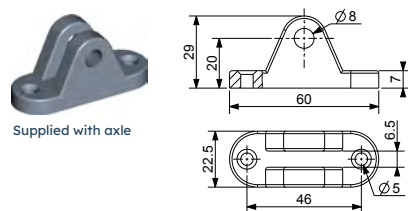
REF HG BA30Z06
Metallo



REF HG92293-13
Metallo

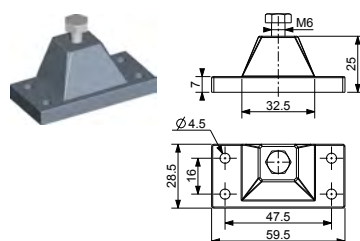


REF HG BA30Z08
Metallo

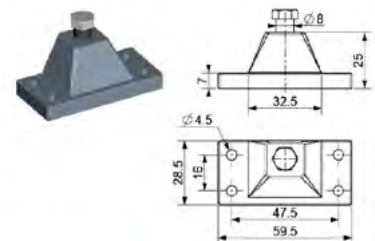


Supplied with axle

REF STP100 Ø6 / REF STP100D8 Ø8
Alluminio



REF ST P101
Alluminio



REF ST P101D8
Alluminio

MOLLE A GAS DI TRAZIONE

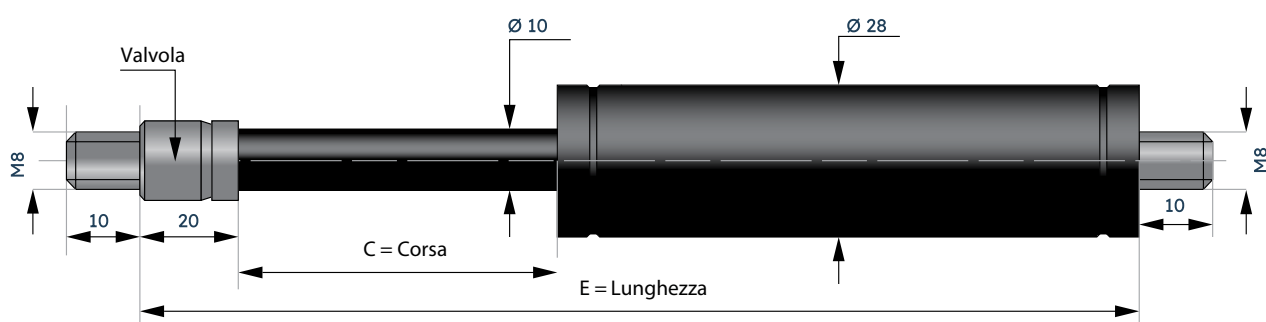
TERMINATE CON M8



MOLLE A GAS DI TRAZIONE

Le molle a gas di trazione hanno un design speciale che fa sì che l'asta del pistone sia ritratta nel corpo della molla, che è anche la posizione predefinita dell'asta del pistone in questo tipo di molla. Per estrarre l'asta del pistone dal corpo della molla è necessario applicare una forza corrispondente al valore di pressione della molla a gas di trazione.

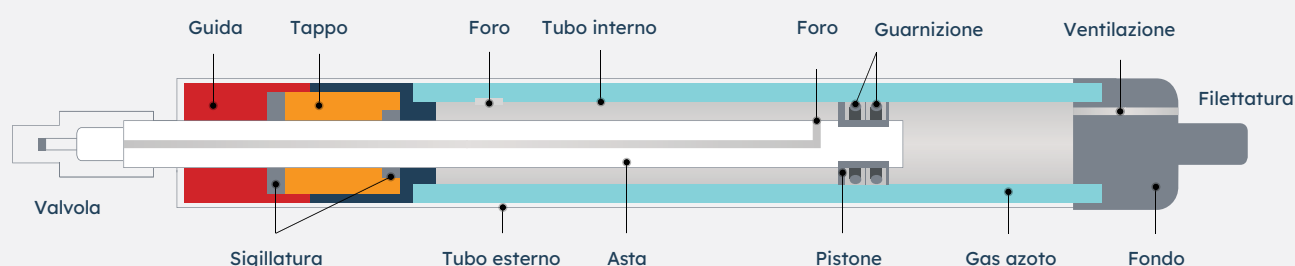
Questo tipo di molla viene utilizzato per aprire o chiudere sportelli di vario tipo, per sollevare carichi, in particolare quando non è possibile utilizzare una molla a gas a compressione.



Offriamo molle a gas di trazione in sette diverse lunghezze, pressurizzate in base alle esigenze del cliente, da 100N a 1200N. Lo stelo è in acciaio C35 e il corpo della molla in acciaio ST34 2-BK.

C - corsa (mm)	E - lunghezza (mm)	F1 - forza (N)	Riferimento
100	300	100 - 1200	ST T28 100 + F1 V
150	400	100 - 1200	ST T28 150 + F1 V
200	500	100 - 1200	ST T28 200 + F1 V
250	600	100 - 1200	ST T28 250 + F1 V
300	700	100 - 1200	ST T28 300 + F1 V
350	800	100 - 1200	ST T28 350 + F1 V
400	900	100 - 1200	ST T28 400 + F1 V

DIAGRAMMA DI FUNZIONAMENTO DELLA MOLLA A GAS DI TRAZIONE



MOLLE A GAS IN ACCIAIO INOX

TERMINATE CON FILETTATURA M8



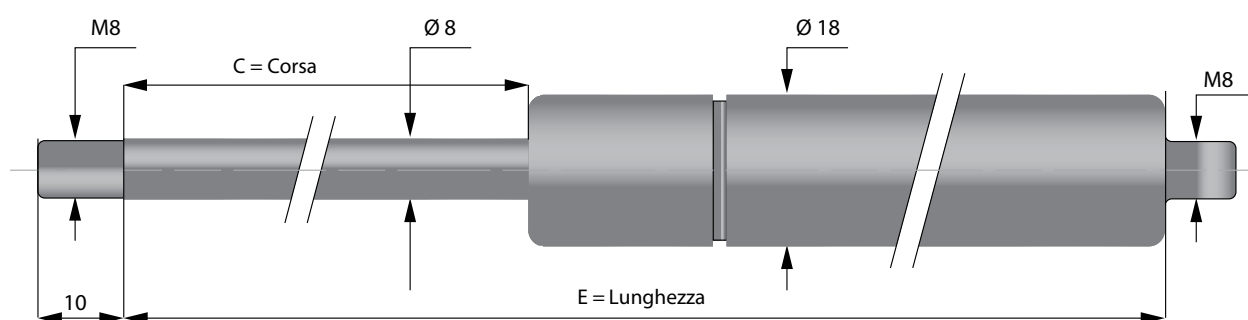
MOLLE A GAS IN ACCIAIO INOX

CON PISTONE DI DIAMETRO DA 8 MM

Le molle a gas a compressione sono un prodotto multiuso di forma cilindrica semplice con diverse varianti di montaggio che producono una forza di estensione sotto azoto pressurizzato.

La compressione dello stelo del pistone nel cilindro comprime l'azoto, determinando la formazione di una forza che estende il pistone dal cilindro.

L'entità della forza dipende dalla sezione trasversale dello stelo, dal volume del cilindro e dalla quantità di azoto in esso contenuta. Le molle a gas a compressione di tipo inossidabile sono utilizzate in ambienti aggressivi o comunque specifici. Lo stelo del pistone è in acciaio inox AISI 316L. Il corpo della molla è in acciaio inox AISI 316 in acciaio inox.



ISTRUZIONI PER ORDINARE IL TIPO CORRETTO DI MOLLE A GAS:

Se avete bisogno di una molla a gas con un diametro del pistone di 8 mm, terminato con una filettatura M8, una corsa di C=250 mm e una forza di F1=500N - la molla avrà il seguente numero d'ordine: ST250 500 V D8iN.

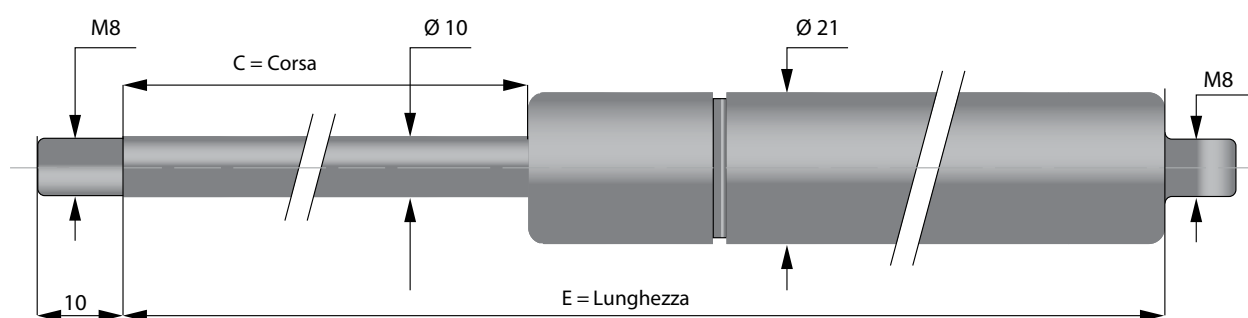
C - corsa (mm)	E - lunghezza (mm)	F1 - forza (N)	Riferimento
60	165	50 - 650	ST 060 + F1 V + D8iN
80	205	50 - 650	ST 080 + F1 V + D8iN
100	245	50 - 650	ST 100 + F1 V + D8iN
120	285	50 - 650	ST 120 + F1 V + D8iN
140	325	50 - 650	ST 140 + F1 V + D8iN
160	365	50 - 650	ST 160 + F1 V + D8iN
180	405	50 - 650	ST 180 + F1 V + D8iN
200	445	50 - 650	ST 200 + F1 V + D8iN
250	545	50 - 650	ST 250 + F1 V + D8iN

MOLLE A GAS IN ACCIAIO INOX

CON PISTONE DI DIAMETRO DA 10 MM

Le molle a gas a compressione sono un prodotto multiuso di forma cilindrica semplice con diverse varianti di montaggio che producono una forza di estensione sotto azoto pressurizzato. La compressione dello stelo del pistone nel cilindro comprime l'azoto, determinando la formazione di una forza che estende il pistone dal cilindro.

L'entità della forza dipende dalla sezione trasversale dello stelo, dal volume del cilindro e dalla quantità di azoto in esso contenuta. Le molle a gas a compressione di tipo inossidabile sono utilizzate in ambienti aggressivi o comunque specifici. Lo stelo del pistone è in acciaio inox AISI 316L. Il corpo della molla è in acciaio inox AISI 316 in acciaio inox.



ISTRUZIONI PER ORDINARE IL TIPO CORRETTO DI MOLLE A GAS:

Se avete bisogno di una molla a gas con un diametro del pistone di n 10 mm, terminato con una filettatura M8, una corsa di C=300 mm e una forza di F1=800N - la molla avrà il seguente numero d'ordine: ST300 800 V D10iN.

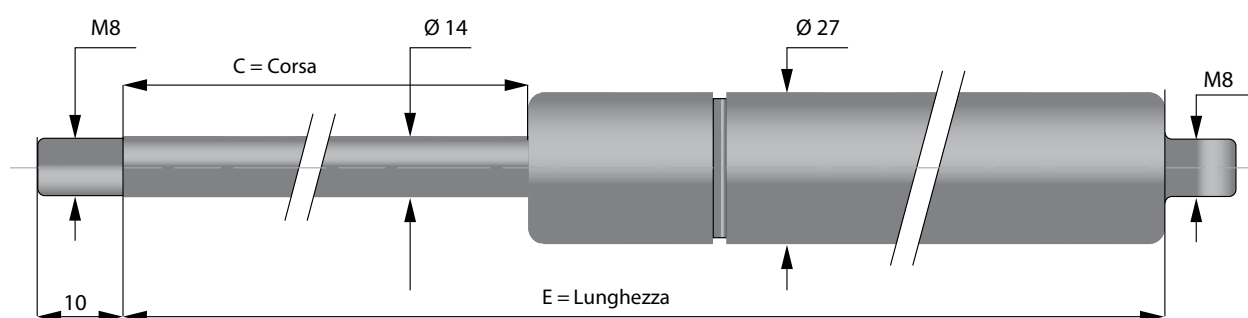
C - corsa (mm)	E - lunghezza (mm)	F1 - forza (N)	Riferimento
100	255	100 - 1000	ST 100 + F1 V + D10iN
150	355	100 - 1000	ST 150 + F1 V + D10iN
200	455	100 - 1000	ST 200 + F1 V + D10iN
250	555	100 - 1000	ST 250 + F1 V + D10iN
300	655	100 - 1000	ST 300 + F1 V + D10iN
350	755	100 - 900	ST 350 + F1 V + D10iN
400	855	100 - 800	ST 400 + F1 V + D10iN
500	1055	100 - 800	ST 500 + F1 V + D10iN

MOLLE A GAS IN ACCIAIO INOX

CON PISTONE DI DIAMETRO DA 14 MM

Le molle a gas a compressione sono un prodotto multiuso di forma cilindrica semplice con diverse varianti di montaggio che producono una forza di estensione sotto azoto pressurizzato. La compressione dello stelo del pistone nel cilindro comprime l'azoto, determinando la formazione di una forza che estende il pistone dal cilindro.

L'entità della forza dipende dalla sezione trasversale dello stelo, dal volume del cilindro e dalla quantità di azoto in esso contenuta. Le molle a gas a compressione di tipo inossidabile sono utilizzate in ambienti aggressivi o comunque specifici. Lo stelo del pistone è in acciaio inox AISI 316L. Il corpo della molla è in acciaio inox AISI 316 in acciaio inox.



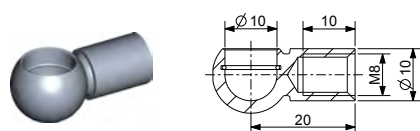
ISTRUZIONI PER ORDINARE IL TIPO CORRETTO DI MOLLE A GAS:

Se avete bisogno di una molla a gas con un diametro del pistone di 14 mm, terminato con una filettatura M8, una corsa di C=400 mm e una forza di F1=1500N - la molla avrà il seguente numero d'ordine: ST400 1500 V D14iN

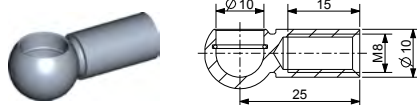
C - corsa (mm)	E - lunghezza (mm)	F1 - forza (N)	Riferimento
150	355	200 - 2100	ST 150 + F1 V + D14iN
200	455	200 - 2100	ST 200 + F1 V + D14iN
250	555	200 - 2100	ST 250 + F1 V + D14iN
300	655	200 - 2100	ST 300 + F1 V + D14iN
350	755	200 - 2100	ST 350 + F1 V + D14iN
400	855	200 - 2100	ST 400 + F1 V + D14iN
500	1055	200 - 2100	ST 500 + F1 V + D14iN

RACCORDI TERMINALI E STAFFE

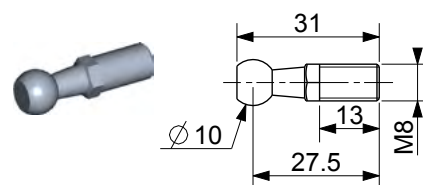
PER MOLLE A GAS IN ACCIAIO INOX



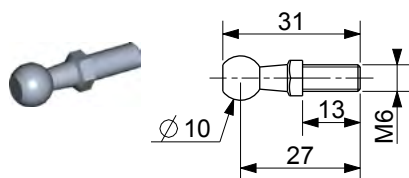
REF 92215i
Inox



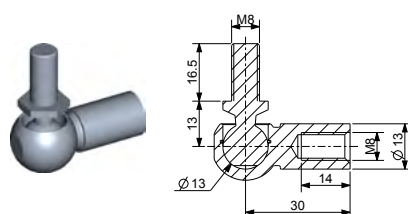
REF 92214i
Inox



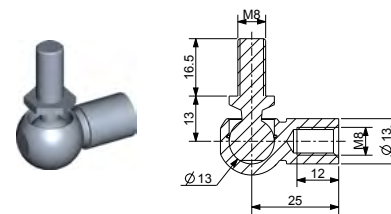
REF 92990i
Inox



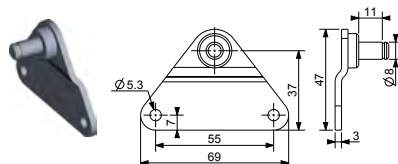
REF 92989i
Inox



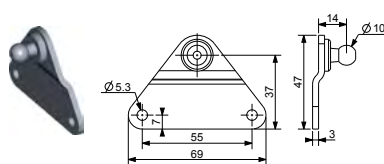
REF 92262i
Inox



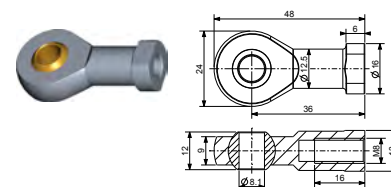
REF 92265i
Inox



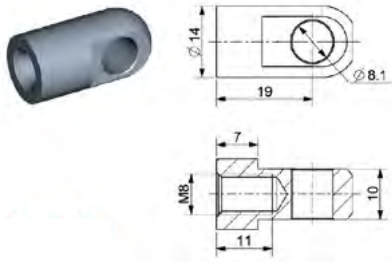
REF HG 101i
Inox



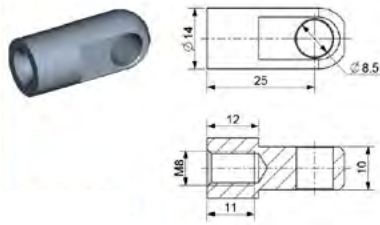
REF BA01K10i
Inox



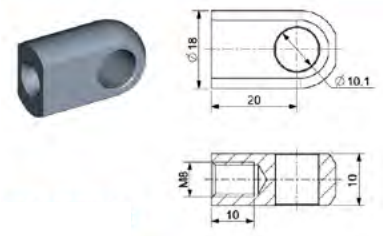
REF ST Gi8i
Inox



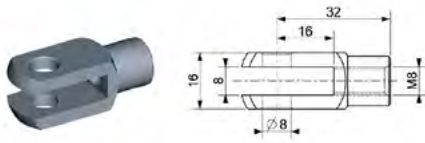
REF HG CHI
Inox



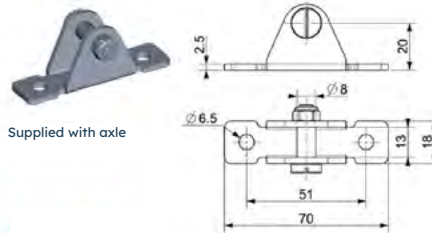
REF ST 092264i
Inox



REF ST 92267i
Inox



REF ST F8iN
Inox



Supplied with axle

REF HG 100/2i
Inox



ALTRI ACCESSORI

DELLE MOLLE A GAS

TUBO DI PROTEZIONE

Il tubo di protezione protegge lo stelo della molla a gas da danni meccanici o chimici. Viene utilizzato principalmente in ambienti inquinati o in ambienti in cui il rischio di danni meccanici è maggiore.

È realizzato in acciaio ST34, verniciato con vernice epossidica. Questo componente può essere utilizzato solo nelle molle a gas dotate di filettatura.

ANELLO TERGICRISTALLO

L'anello raschiatore ST RAC protegge la guarnizione interna della molla a gas dagli agenti contaminanti circostanti che possono ridurne la durata. ST RAC è composto da un raschiatore (alluminio + nitrile NBR 90SH) e da un cappuccio in PVC. Questo componente non è compatibile con i tubi di sicurezza o di protezione e può essere utilizzato solo con le molle a gas che terminano con una filettatura.

TUBO DI BLOCCO

Il tubo di blocco consente di bloccare la molla a gas in posizione estrema (aperta). Il rilascio del blocco si ottiene sollevando leggermente il carico. Questo componente è realizzato in acciaio STN 34, verniciato con vernice epossidica nera. I tubi di blocco possono essere utilizzati solo con una molla a gas dotata di filettatura.



ACCESSORI PER IL RILASCIO DELLA PRESSIONE

L'utensile di rilascio viene utilizzato per ridurre la pressione della molla a gas. Brevi colpi dell'attrezzo di rilascio alleggeriscono la pressione interna fino a raggiungere la pressione desiderata della molla a gas. Può essere utilizzato solo sulle molle a gas BM dotate di valvola di rilascio.

Riferimento	Valvola filettata
ST OUT6	M6
ST OUT8	M8
ST OUT10	M10
ST OUT14	M14



I TUBI DI BLOCCAGGIO POSSONO ESSERE UTILIZZATI SU MOLLE STANDARD CON FILETTATURA.

Il tubo di blocco serve a fermare il portello in posizione aperta. Il tubo di blocco immobilizza una delle due molle a gas nell'applicazione, garantendo così il bloccaggio sicuro del portello in posizione aperta.

Lo sblocco avviene sollevando delicatamente il portello e premendo il tubo di blocco nel punto contrassegnato.

IL TUBO DI BLOCCO ACCORCERÀ LA CORSA DI 20 MM.

Tubo di blocco per molle a gas standard	Riferimento del tubo di blocco
ST 160+F1 V+D8	ST TUB08160
ST 250+F1 V+D8	ST TUB08250
ST 200+F1 V+D10	ST TUB10200
ST 250+F1 V+D10	ST TUB10250
ST 300+F1 V+D10	ST TUB10300
ST 350+F1 V+D10	ST TUB10350
ST 400+F1 V+D10	ST TUB10400
ST 500+F1 V+D10	ST TUB10500
ST 200+F1 V+D14	ST TUB14200
ST 250+F1 V+D14	ST TUB14250
ST 300+F1 V+D14	ST TUB14300
ST 350+F1 V+D14	ST TUB14350
ST 400+F1 V+D14	ST TUB14400
ST 450+F1 V+D14	ST TUB14450
ST 500+F1 V+D14	ST TUB14500



Contatti

3420717592

MANNA OM s.r.o.

Tajovského 7
SK 97401 Banská Bystrica

www.mannaom.com



Manna OM